
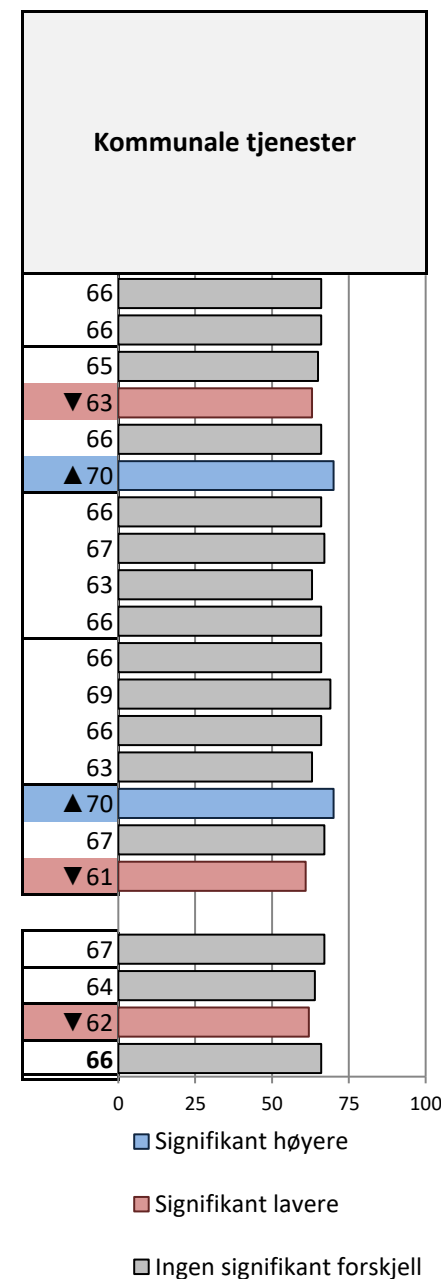


| | |
|---|--|
|  | <i>Borgerundersøkelsen 2019: Vedlegg</i> |
| | Rauma kommune |

18.10.2019

| | | Barnehagetilbud | Grunnskolen | Eldreomsorgen | Helsetjenesten | Veier | Gang- og sykkelstier | Renovasjon | Drikkevannet* | Avløpssystemet* | Næringsutvikling | Kommunalt kulturtilbud | Byggesaksbehandling |
|------------------------------|--|-----------------|-------------|---------------|----------------|-----------|----------------------|------------|---------------|-----------------|------------------|------------------------|---------------------|
| Kjønn | Mann | 79 | 71 | 64 | 66 | 52 | 46 | 73 | 93 | 73 | 65 | 61 | 50 |
| | Kvinne | 79 | 72 | 61 | 64 | 51 | 42 | 73 | 94 | 77 | 67 | 64 | 53 |
| Alder | 18-34 år | 75 | 71 | 67 | 59 | 53 | ▲54 | ▼61 | 95 | ▲84 | 64 | 59 | 54 |
| | 35-49 år | 78 | 68 | ▼54 | ▼59 | 48 | ▼37 | 73 | 91 | 73 | 65 | 58 | 45 |
| | 50-64 år | 79 | 71 | 61 | 67 | 48 | 43 | 74 | 94 | 72 | 67 | 63 | 49 |
| | 65 år eller eldre | ▲83 | 74 | ▲68 | ▲72 | ▲57 | 44 | ▲79 | 93 | 74 | 67 | ▲69 | 56 |
| Utdannelse | Grunnskole | 79 | 68 | 68 | 71 | 47 | 48 | 76 | 92 | 77 | 58 | 65 | 46 |
| | Videregående skole | 81 | 73 | 64 | 67 | 53 | 46 | 72 | 94 | 75 | 66 | 63 | 52 |
| | Universitet/høyskole 1-3 år | 76 | 69 | 60 | ▼58 | 49 | 38 | 70 | 92 | 73 | 68 | ▼56 | 51 |
| | Universitet/høyskole 4 år eller mer | 81 | 72 | 60 | 63 | 54 | 43 | 75 | 93 | 76 | 67 | 67 | 52 |
| Inntekt | 400.000 eller mindre | 83 | 66 | 68 | 70 | 55 | 40 | 76 | 94 | 71 | 60 | 59 | 52 |
| | 400.-600.000 | 80 | 73 | 61 | 66 | 57 | 49 | 73 | 95 | 78 | 69 | 65 | ▲57 |
| | 600.-1.000.000 | 80 | 74 | 62 | 64 | 50 | 42 | 74 | 93 | 73 | 68 | 63 | 46 |
| | 1.000.000 eller mer | 79 | 69 | 56 | 61 | 47 | 39 | 72 | 92 | 74 | 65 | 62 | 44 |
| Bosted | Åndalsnes | 81 | ▲82 | 66 | 68 | 54 | ▲50 | 72 | ▲97 | 79 | ▲71 | 67 | 55 |
| | Veblungsnes, Innfjorden, Isfjorden og Verma | 80 | 72 | 63 | 65 | 55 | 46 | 73 | 94 | 76 | 67 | 63 | 51 |
| | Eidsbygda, Åfarnes, Mittet, Måndalen, Vågstranda | 76 | ▼60 | 59 | 61 | ▼46 | ▼36 | 73 | ▼89 | ▼70 | ▼59 | 59 | 47 |
| Norge 2018 | ▼76 | 73 | ▼58 | 68 | 55 | ▲55 | 73 | ▼86 | 78 | 65 | 66 | 51 | |
| Kommuner < 20 000 innbyggere | 77 | 72 | 63 | 64 | 48 | 44 | 72 | ▼83 | 76 | ▼60 | 58 | 51 | |
| Rauma 2017 | ▼75 | 68 | ▼52 | 61 | 50 | 43 | 77 | ▼74 | 74 | 63 | 60 | 50 | |
| Rauma 2019 | 79 | 71 | 63 | 65 | 52 | 44 | 73 | 93 | 75 | 66 | 63 | 51 | |

▲ = signifikant høyere
▼ = signifikant lavere



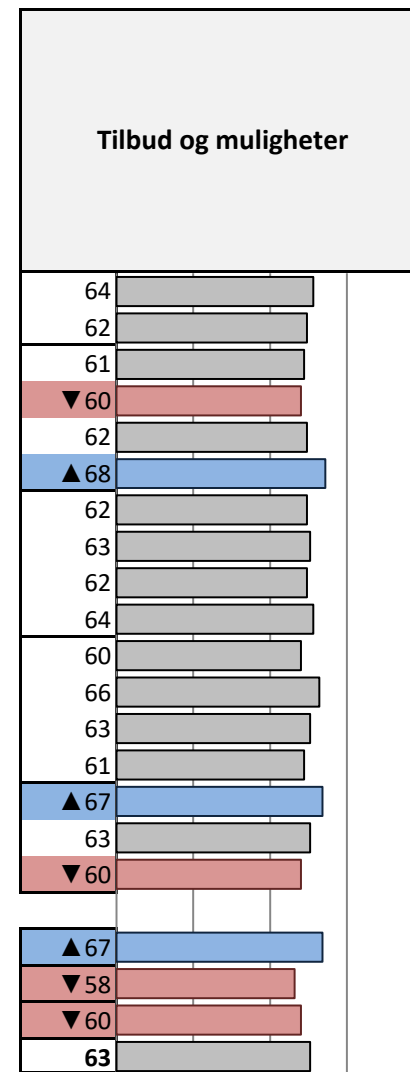
* Drikkevannet og avløpssystemet ble målt samlet i 2017. Sammenligning må derfor gjøres med forbehold om dette.

| | | Jobbmuligheter | Utdanningstilbud | Kollektivtilbud | Kulturtilbud | Natur- og friluftsliv | Ungdomstilbud | Turisttilbud | Næringsvirksomhet |
|------------|--|----------------|------------------|-----------------|--------------|-----------------------|---------------|--------------|-------------------|
| Kjønn | Mann | 62 | 56 | 39 | 67 | 97 | 45 | 79 | 64 |
| | Kvinne | 59 | 50 | 37 | 71 | 97 | 39 | 82 | 67 |
| Alder | 18-34 år | 57 | 55 | 33 | 65 | 95 | 45 | 79 | ▼58 |
| | 35-49 år | 58 | 47 | 32 | 63 | 98 | ▼36 | 77 | 64 |
| | 50-64 år | 61 | 49 | 37 | 69 | 97 | 37 | 82 | 67 |
| | 65 år eller eldre | 63 | ▲58 | ▲47 | ▲76 | 98 | ▲51 | 85 | 70 |
| Utdannelse | Grunnskole | 57 | 55 | 48 | 67 | 94 | 44 | 80 | ▼54 |
| | Videregående skole | 61 | 56 | 37 | 70 | 96 | 43 | 80 | 65 |
| | Universitet/høyskole 1-3 år | 60 | 48 | 38 | 64 | 97 | 38 | 80 | 69 |
| | Universitet/høyskole 4 år eller mer | 59 | 51 | 35 | 72 | 99 | 44 | 83 | 70 |
| Inntekt | 400.000 eller mindre | 57 | 50 | 29 | 65 | 97 | 40 | 83 | 62 |
| | 400.-600.000 | 57 | 56 | ▲44 | 71 | 97 | ▲52 | 82 | 64 |
| | 600.-1.000.000 | 62 | 51 | 35 | 69 | 97 | 42 | 80 | 70 |
| | 1.000.000 eller mer | 60 | 49 | 34 | 69 | 98 | 37 | 79 | 64 |
| Bosted | Åndalsnes | 63 | 57 | ▲45 | 73 | 98 | 41 | 82 | ▲72 |
| | Veblungsnes, Innfjorden, Isfjorden og Verma | 60 | 52 | 36 | 68 | 98 | 38 | 83 | 68 |
| | Eidsbygda, Åfarnes, Mittet, Måndalen, Vågstranda | 58 | 49 | 34 | 66 | 95 | ▲48 | 77 | ▼57 |

| | | | | | | | | |
|------------------------------|-----------|-----------|-----------|-----------|-----------|-----------|-----------|-----------|
| Norge 2018 | 57 | ▲70 | ▲55 | 70 | ▼88 | ▲57 | ▼66 | 62 |
| Kommuner < 20 000 innbyggere | ▼47 | 53 | 37 | ▼58 | ▼89 | ▲53 | ▼61 | ▼54 |
| Rauma 2017 | ▼54 | 51 | 37 | 67 | 95 | ▼35 | ▼75 | 61 |
| Rauma 2019 | 60 | 53 | 38 | 69 | 97 | 42 | 81 | 66 |

▲ = signifikant høyere

▼ = signifikant lavere



0 25 50 75 100

■ Signifikant høyere

■ Signifikant lavere

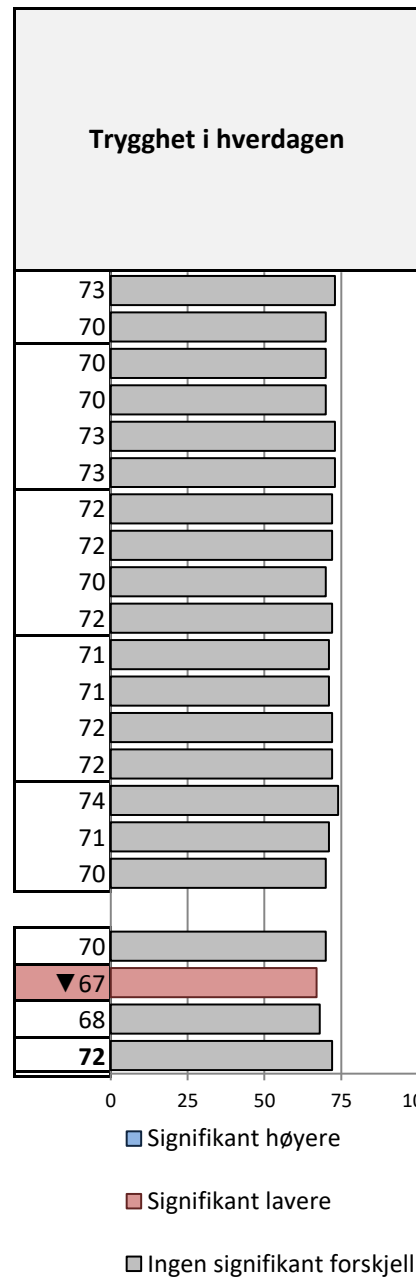
■ Ingen signifikant forskjell

| | | Sykehusstilbud | Kriminalitet | Kriseberedskap* |
|------------|--|----------------|--------------|-----------------|
| Kjønn | Mann | 68 | 82 | 69 |
| | Kvinne | 64 | 79 | 67 |
| Alder | 18-34 år | 63 | 80 | 64 |
| | 35-49 år | 66 | 79 | 65 |
| | 50-64 år | 67 | 81 | 72 |
| | 65 år eller eldre | 69 | 81 | 69 |
| Utdannelse | Grunnskole | 72 | 81 | 62 |
| | Videregående skole | 66 | 80 | 69 |
| | Universitet/høyskole 1-3 år | 64 | 78 | 68 |
| | Universitet/høyskole 4 år eller mer | 66 | 84 | 68 |
| Inntekt | 400.000 eller mindre | 71 | 79 | 62 |
| | 400.-600.000 | 71 | 77 | 64 |
| | 600.-1.000.000 | ▼ 59 | 83 | 74 |
| | 1.000.000 eller mer | 70 | 78 | 69 |
| Bosted | Åndalsnes | 66 | 83 | ▲ 73 |
| | Veblungsnes, Innfjorden, Isfjorden og Verma | 65 | 79 | 69 |
| | Eidsbygda, Åfarnes, Mittet, Måndalen, Vågstranda | 68 | 80 | ▼ 62 |

| | | | |
|------------------------------|-----------|-----------|-----------|
| Norge 2018 | ▲ 72 | ▼ 72 | ▼ 61 |
| Kommuner < 20 000 innbyggere | 66 | ▼ 74 | ▼ 60 |
| Rauma 2017 | 68 | 76 | ▼ 62 |
| Rauma 2019 | 66 | 80 | 68 |

▲ = signifikant høyere

▼ = signifikant lavere



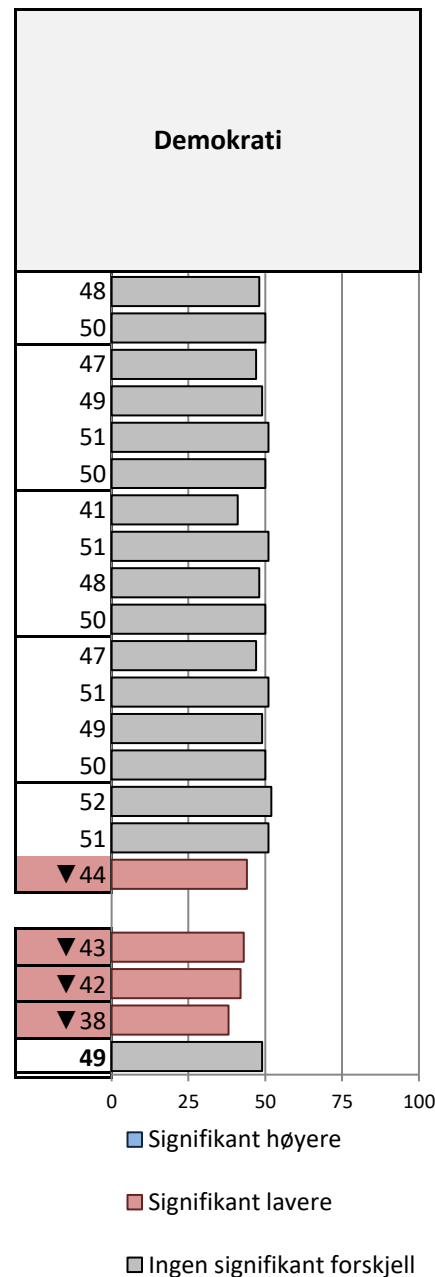
* Sammenlignet med nasjonal benchmark fra oktober 2019.

| | | Politikernes lytting til innbyggerne | Tillitt til politikerne | Opplevelse av innflytelse |
|------------|--|--------------------------------------|-------------------------|---------------------------|
| Kjønn | Mann | 46 | 51 | 46 |
| | Kvinne | 50 | 55 | 47 |
| Alder | 18-34 år | 46 | 49 | 46 |
| | 35-49 år | 48 | 52 | 45 |
| | 50-64 år | 50 | 55 | 48 |
| | 65 år eller eldre | 47 | 55 | 47 |
| Utdannelse | Grunnskole | 45 | 43 | 37 |
| | Videregående skole | 49 | 55 | 49 |
| | Universitet/høyskole 1-3 år | 47 | 54 | 41 |
| | Universitet/høyskole 4 år eller mer | 49 | 53 | 51 |
| Inntekt | 400.000 eller mindre | 43 | 54 | 42 |
| | 400.-600.000 | 49 | 56 | 47 |
| | 600.-1.000.000 | 49 | 51 | 47 |
| | 1.000.000 eller mer | 48 | 53 | 49 |
| Bosted | Åndalsnes | 52 | 55 | 50 |
| | Veblungsnes, Innfjorden, Isfjorden og Verma | 50 | 55 | 47 |
| | Eidsbygda, Åfarnes, Mittet, Måndalen, Vågstranda | ▼42 | 50 | 42 |

| | | | |
|------------------------------|-----------|-----------|-----------|
| Norge 2018 | 44 | ▼45 | ▼39 |
| Kommuner < 20 000 innbyggere | 43 | ▼44 | ▼38 |
| Rauma 2017 | ▼37 | ▼40 | ▼36 |
| Rauma 2019 | 48 | 53 | 46 |

▲ = signifikant høyere

▼ = signifikant lavere

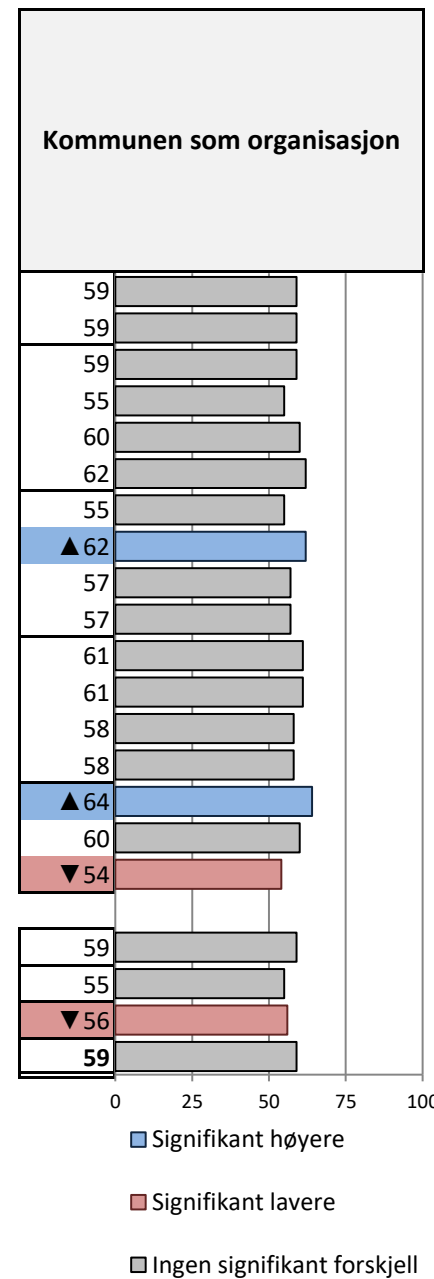


| | | Miljøbevissthet | Det kommunale tjenestetilbudet | Generell drift | Det kommunale tjenestetilbudet | Samfunnsansvar og etikk |
|------------|--|-----------------|--------------------------------|----------------|--------------------------------|-------------------------|
| Kjønn | Mann | 64 | 60 | 56 | 60 | 58 |
| | Kvinne | 59 | 63 | 54 | 63 | 58 |
| Alder | 18-34 år | 67 | 58 | 57 | 58 | 57 |
| | 35-49 år | 57 | 59 | ▼50 | 59 | ▼53 |
| | 50-64 år | 60 | 63 | 56 | 63 | 61 |
| | 65 år eller eldre | 63 | 66 | 57 | 66 | 62 |
| Utdannelse | Grunnskole | 59 | 64 | 51 | 64 | 53 |
| | Videregående skole | ▲67 | 62 | 57 | 62 | 60 |
| | Universitet/høyskole 1-3 år | 60 | 59 | 53 | 59 | 58 |
| | Universitet/høyskole 4 år eller mer | ▼53 | 61 | 55 | 61 | 57 |
| Inntekt | 400.000 eller mindre | 66 | 63 | 56 | 63 | 58 |
| | 400.-600.000 | 65 | 64 | 59 | 64 | 58 |
| | 600.-1.000.000 | 60 | 62 | 53 | 62 | 61 |
| | 1.000.000 eller mer | 58 | 59 | 51 | 59 | 57 |
| Bosted | Åndalsnes | 65 | ▲66 | ▲62 | ▲66 | ▲63 |
| | Veblungsnes, Innfjorden, Isfjorden og Verma | 63 | 63 | 54 | 63 | 59 |
| | Eidsbygda, Åfarnes, Mittet, Måndalen, Vågstranda | ▼56 | ▼56 | ▼51 | ▼56 | ▼53 |

| | | | | | |
|------------------------------|-----------|-----------|-----------|-----------|-----------|
| Norge 2018 | 62 | 61 | 59 | 61 | 57 |
| Kommuner < 20 000 innbyggere | 58 | 59 | 55 | 59 | 53 |
| Rauma 2017 | 61 | ▼57 | 52 | ▼57 | ▼54 |
| Rauma 2019 | 62 | 62 | 55 | 62 | 58 |

▲ = signifikant høyere

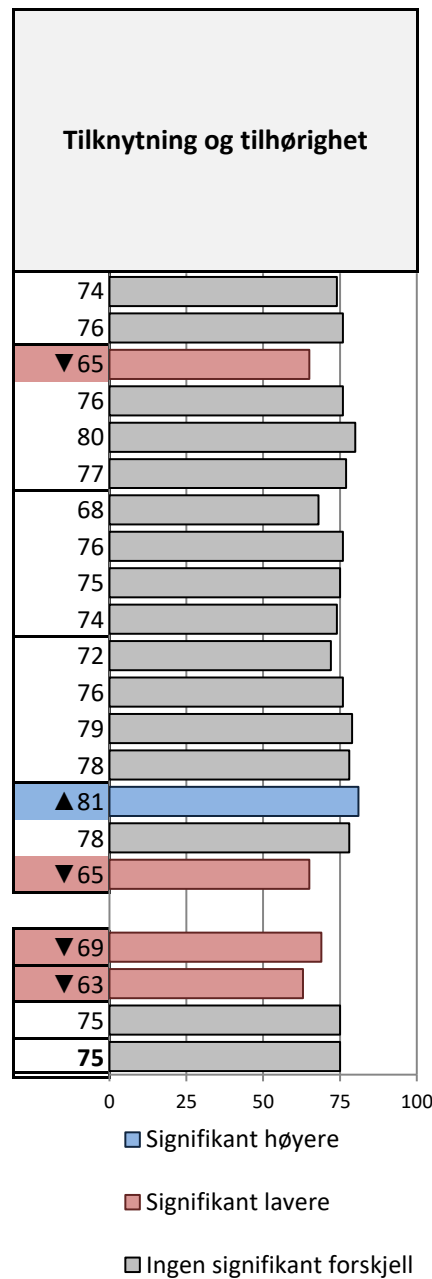
▼ = signifikant lavere



| | | kommunen som bosted | Bor i kommunen om fem år |
|------------------------------|--|---------------------|--------------------------|
| Kjønn | Mann | 73 | 84 |
| | Kvinne | 75 | 81 |
| Alder | 18-34 år | 68 | ▼ 55 |
| | 35-49 år | 78 | ▲ 90 |
| | 50-64 år | 79 | 89 |
| | 65 år eller eldre | 71 | ▲ 90 |
| Utdannelse | Grunnskole | 71 | 85 |
| | Videregående skole | 71 | ▼ 77 |
| | Universitet/høyskole 1-3 år | 78 | 86 |
| | Universitet/høyskole 4 år eller mer | 78 | 89 |
| Inntekt | 400.000 eller mindre | ▼ 60 | 77 |
| | 400.-600.000 | 82 | 84 |
| | 600.-1.000.000 | 77 | ▲ 94 |
| | 1.000.000 eller mer | 78 | 81 |
| Bosted | Åndalsnes | ▲ 80 | ▲ 89 |
| | Veblungsnes, Innfjorden, Isforden og Verma | 79 | 88 |
| | Eidsbygda, Åfarnes, Mittet, Måndalen, Vågstranda | ▼ 64 | ▼ 70 |
| Norge 2018 | | ▼ 68 | 79 |
| Kommuner < 20 000 innbyggere | | ▼ 62 | ▼ 75 |
| Rauma 2017 | | ▼ 67 | 81 |
| Rauma 2019 | | 74 | 82 |

▲ = signifikant høyere

▼ = signifikant lavere

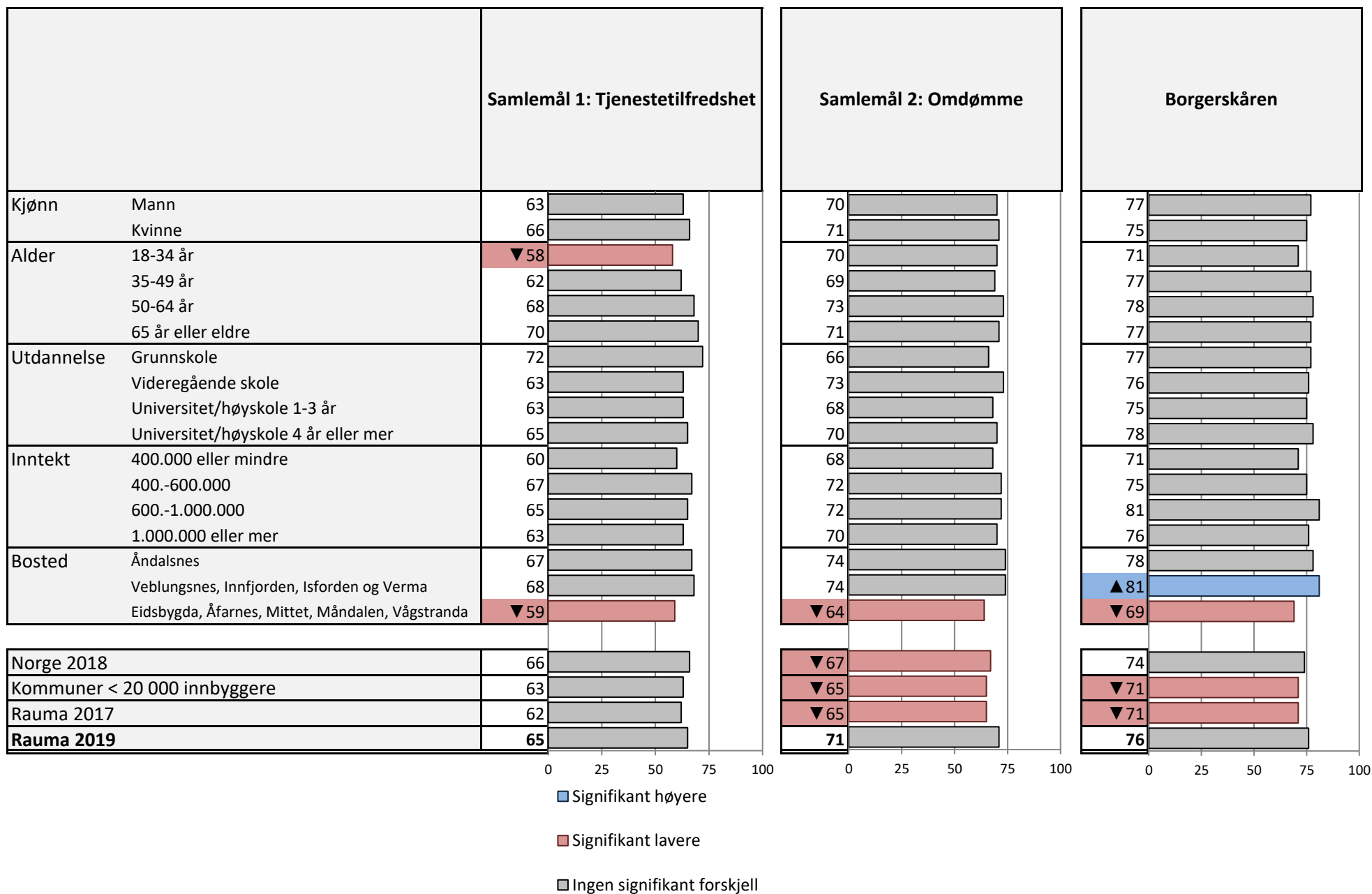


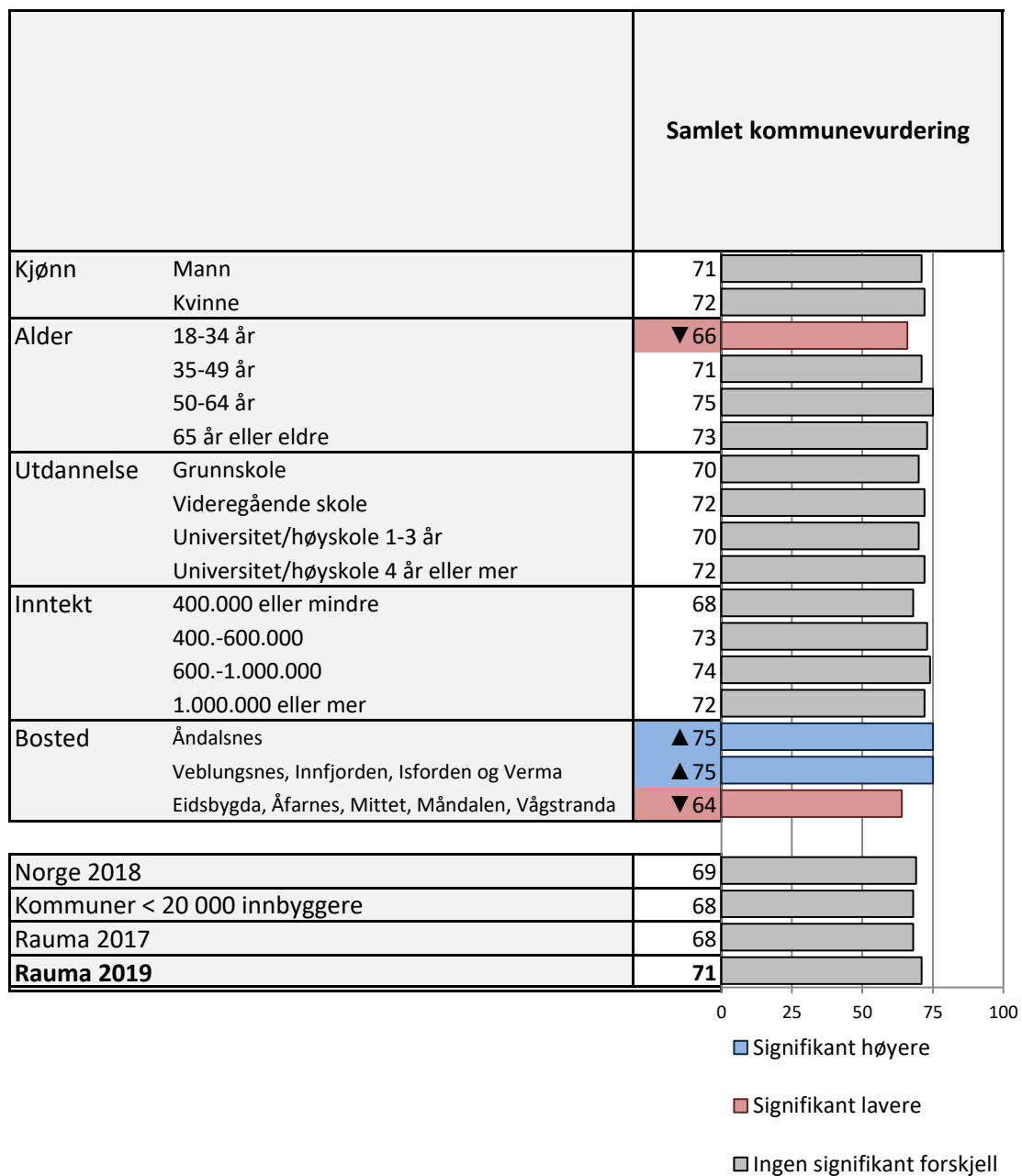
0 25 50 75 100

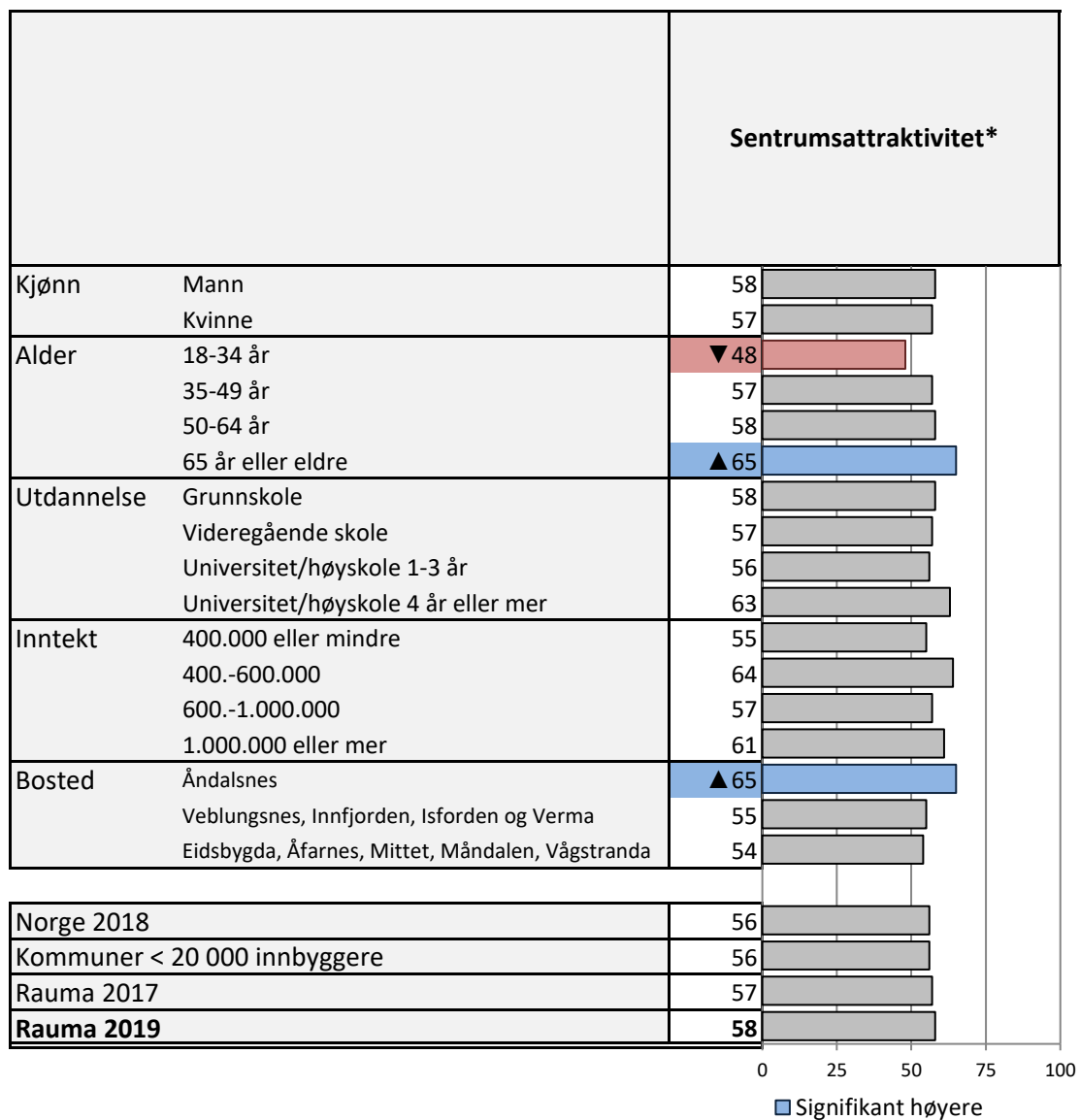
■ Signifikant høyere

■ Signifikant lavere

■ Ingen signifikant forskjell







* Sammenlignet med Sentios undersøkelse om Sentrumsattraktivitet fra 2017, med 2499 svar innbyggere fra kommuner av tilsvarende størrelse.

■ Signifikant lavere
■ Ingen signifikant forskjell