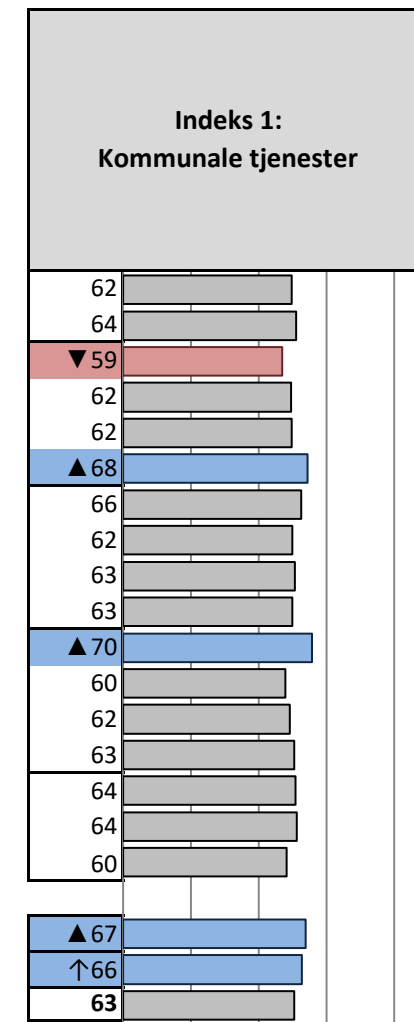


Borgerundersøkelsen 2021

Tabellvedlegg Rauma 2021

		Barnehagetilbud	Grunnskolen	Eldreomsorgen	Helsetjenesten	Veier	Gang- og sykkelstier	Renovasjon	Drikkevannet	Avløpssystemet	Næringsutvikling	Kommunalt kulturtilbud	Byggesaksbehandling
Kjønn	Mann	73	73	49	59	50	42	71	92	70	68	62	37
	Kvinne	74	73	47	62	50	39	77	91	72	73	65	40
Alder	18-34 år	▼63	69	44	▼53	45	39	▼67	92	71	▼64	61	33
	35-49 år	75	73	45	57	48	38	69	93	68	75	63	39
	50-64 år	74	72	45	58	46	40	76	93	67	70	62	41
	65 år eller eldre	▲80	▲79	▲55	▲70	▲57	45	▲82	91	▲77	73	66	41
Utdanning	Grunnskole	73	74	52	62	50	44	78	95	79	65	65	42
	Videregående skole	72	73	47	59	47	44	76	93	70	67	63	37
	Universitet/høyskole 1-3 år	76	73	50	60	51	42	72	94	70	74	61	37
	Universitet/høyskole 4 år eller mer	74	72	45	60	50	▼35	74	89	71	72	66	42
Inntekt	Under 400.000	79	▲81	▲62	▲70	▲58	▲52	78	93	▲79	74	67	▲48
	400.-600.000	73	71	45	59	47	35	72	88	64	67	62	34
	600.-1.000.000	73	72	45	60	46	37	74	93	73	69	62	35
	1.000.000 eller mer	75	74	47	58	49	40	74	93	68	73	63	41
Bosted	Åndalsnes	75	76	49	60	51	41	72	93	72	73	64	37
	Veblungnes, Innfjorden, Isfjorden og Verma	77	74	47	60	51	43	77	94	72	71	63	40
	Eidsbygda, Åfarnes, Mittet, Måndalen, Vågstranda	▼65	▼67	48	61	45	35	73	87	66	65	64	40
Norge 2018		76	73	▲58	▲68	▲55	▲55	73	▼86	▲78	▼65	66	▲51
Rauma 2019		↑79	71	↑63	65	52	44	73	93	75	↓66	63	↑51
Rauma 2021		74	73	48	60	50	41	74	92	71	70	63	39

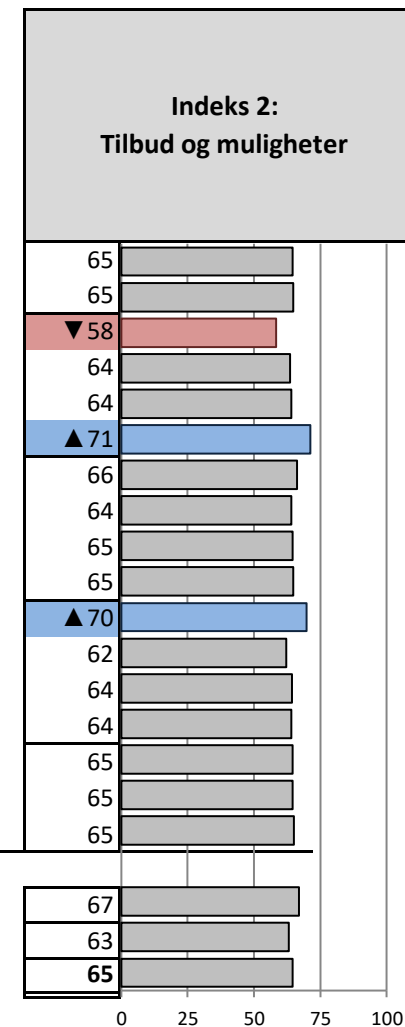
▲ = signifikant høyere
▼ = signifikant lavere



- Signifikant høyere
- Signifikant lavere
- Ingen signifikant forskjell

		Jobbmuligheter	Utdanningstilbud	Kollektivtilbud	Kulturtilbud	Natur- og friluftsliv	Ungdomstilbud	Turisttilbud	Næringsvirksomhet
Kjønn	Mann	64	53	35	63	98	48	86	69
	Kvinne	60	51	34	68	98	42	89	70
Alder	18-34 år	▼53	47	▼24	▼56	97	43	84	▼61
	35-49 år	61	47	33	65	98	41	89	72
	50-64 år	63	51	32	67	98	▼38	88	70
	65 år eller eldre	▲70	▲60	▲47	▲70	97	▲55	89	▲75
Utdanning	Grunnskole	64	58	38	62	97	42	91	65
	Videregående skole	64	53	32	63	98	46	88	66
	Universitet/høyskole 1-3 år	59	52	36	66	99	43	86	73
	Universitet/høyskole 4 år eller mer	61	49	36	69	96	45	87	72
Inntekt	Under 400.000	65	▲62	▲46	71	98	51	90	73
	400.-600.000	60	53	33	62	93	46	▼81	64
	600.-1.000.000	64	50	32	65	98	42	89	70
	1.000.000 eller mer	62	46	30	68	99	44	89	71
Bosted	Åndalsnes	62	54	34	64	97	41	87	72
	Veblungsnes, Innfjorden, Isforden og Verma	64	49	33	67	98	46	88	70
	Eidsbygda, Åfarnes, Mittet, Måndalen, Vågstranda	59	53	39	65	98	49	87	65
Norge 2018		▼57	▲70	▲55	▲70	▼88	▲57	▼66	▼62
Rauma 2019		60	53	38	69	97	42	↓81	66
Rauma 2021		62	52	35	65	98	45	88	70

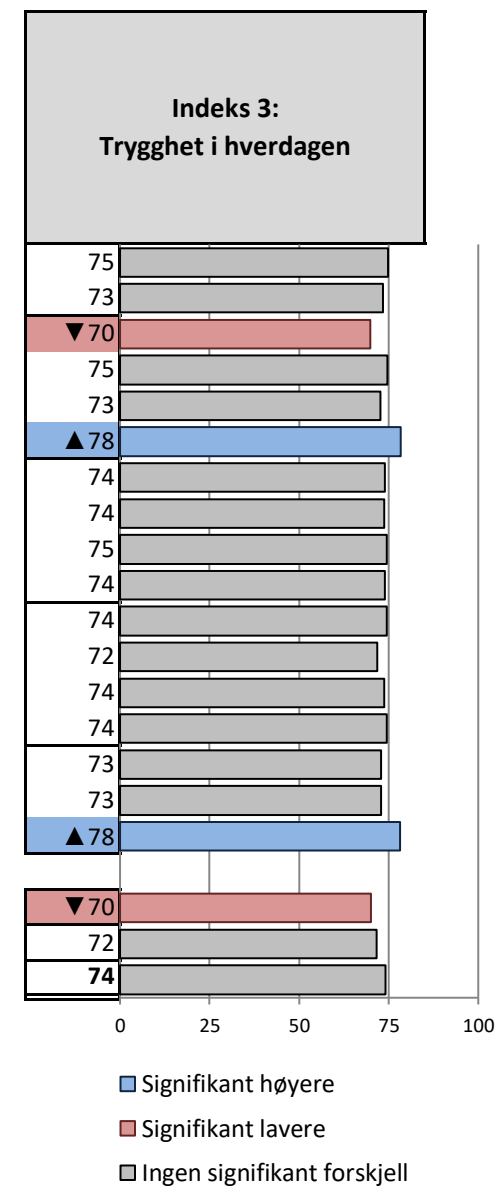
▲ = signifikant høyere
▼ = signifikant lavere



- ▲ Signifikant høyere
- ▼ Signifikant lavere
- Ingen signifikant forskjell

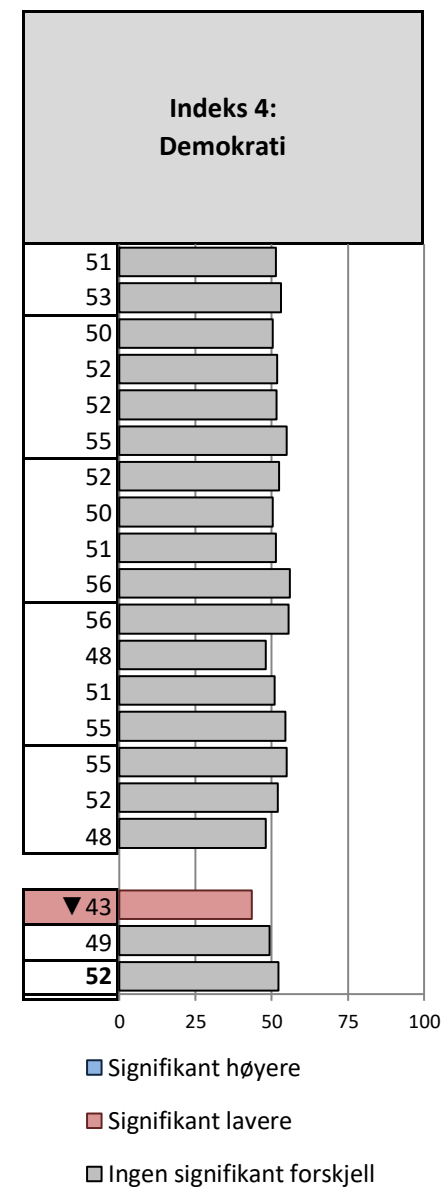
		Sykehus tilbud	Kriminalitet	Kriseberedskap
Kjønn	Mann	70	86	67
	Kvinne	68	84	67
Alder	18-34 år	▼ 60	▲ 90	▼ 59
	35-49 år	67	85	72
	50-64 år	70	81	67
	65 år eller eldre	▲ 78	85	71
Utdanning	Grunnskole	71	81	70
	Videregående skole	67	85	68
	Universitet/høyskole 1-3 år	71	86	66
	Universitet/høyskole 4 år eller mer	70	86	66
Inntekt	Under 400.000	75	82	66
	400.-600.000	69	81	63
	600.-1.000.000	68	85	68
	1.000.000 eller mer	68	89	66
Bosted	Åndalsnes	67	83	68
	Veblungsnes, Innfjorden, Isfjorden og Verma	68	85	64
	Eidsbygda, Åfarnes, Mittet, Måndalen, Vågstranda	▲ 76	88	70
Norge 2018		72	▼ 72	65
Rauma 2019		66	↓ 80	68
Rauma 2021		69	85	67

▲ = signifikant høyere
▼ = signifikant lavere



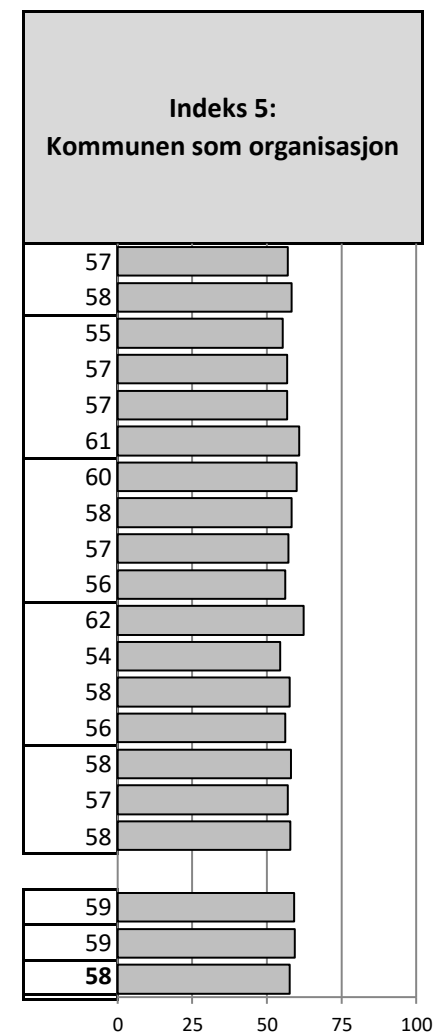
		Politikernes lytting til innbyggerne	Tillitt til politikerne	Opplevelse av innflytelse
Kjønn	Mann	52	55	48
	Kvinne	54	57	47
Alder	18-34 år	51	54	45
	35-49 år	55	53	48
	50-64 år	52	56	47
	65 år eller eldre	54	61	50
Utdanning	Grunnskole	50	59	47
	Videregående skole	51	54	46
	Universitet/høyskole 1-3 år	53	56	45
	Universitet/høyskole 4 år eller mer	56	59	53
Inntekt	Under 400.000	56	61	51
	400.-600.000	49	52	42
	600.-1.000.000	51	56	46
	1.000.000 eller mer	56	57	51
Bosted	Åndalsnes	55	58	51
	Veblungsnes, Innfjorden, Isfjorden og Verma	52	57	46
	Eidsbygda, Åfarnes, Mittet, Måndalen, Vågstranda	49	50	44
Norge 2018		▼ 44	▼ 45	▼ 39
Rauma 2019		48	53	46
Rauma 2021		53	56	48

▲ = signifikant høyere
▼ = signifikant lavere



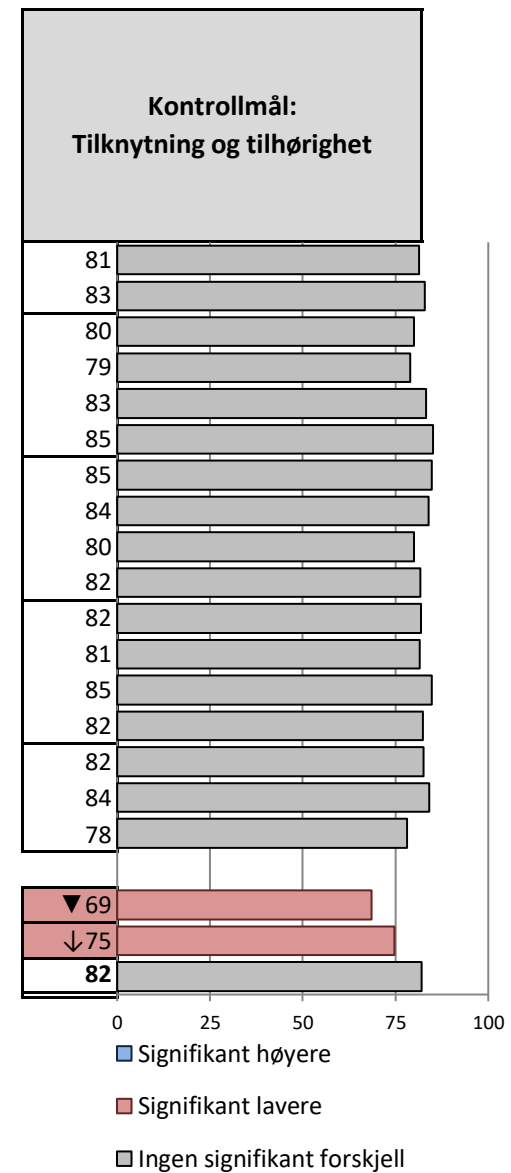
		Miljøbevissthet	Det kommunale tjenestetilbudet	Generell drift	Det kommunale tjenestetilbudet	Samfunnsansvar og etikk
Kjønn	Mann	63	58	48	58	58
	Kvinne	61	58	51	58	59
Alder	18-34 år	61	53	45	53	55
	35-49 år	61	57	47	57	58
	50-64 år	62	57	50	57	60
	65 år eller eldre	64	▲63	▲55	▲63	62
Utdanning	Grunnskole	70	57	52	57	61
	Videregående skole	▲67	58	49	58	58
	Universitet/høyskole 1-3 år	59	57	49	57	59
	Universitet/høyskole 4 år eller mer	▼57	58	49	58	59
Inntekt	Under 400.000	66	64	▲61	64	62
	400.-600.000	61	55	43	55	55
	600.-1.000.000	62	57	50	57	60
	1.000.000 eller mer	59	57	48	57	59
Bosted	Åndalsnes	62	58	52	58	59
	Veblungsnes, Innfjorden, Isforden og Verma	60	59	48	59	59
	Eidsbygda, Åfarnes, Mittet, Måndalen, Vågstranda	65	55	49	55	59
Norge 2018		62	61	▲59	61	57
Rauma 2019		62	↑62	↑55	↑62	58
Rauma 2021		62	58	50	58	59

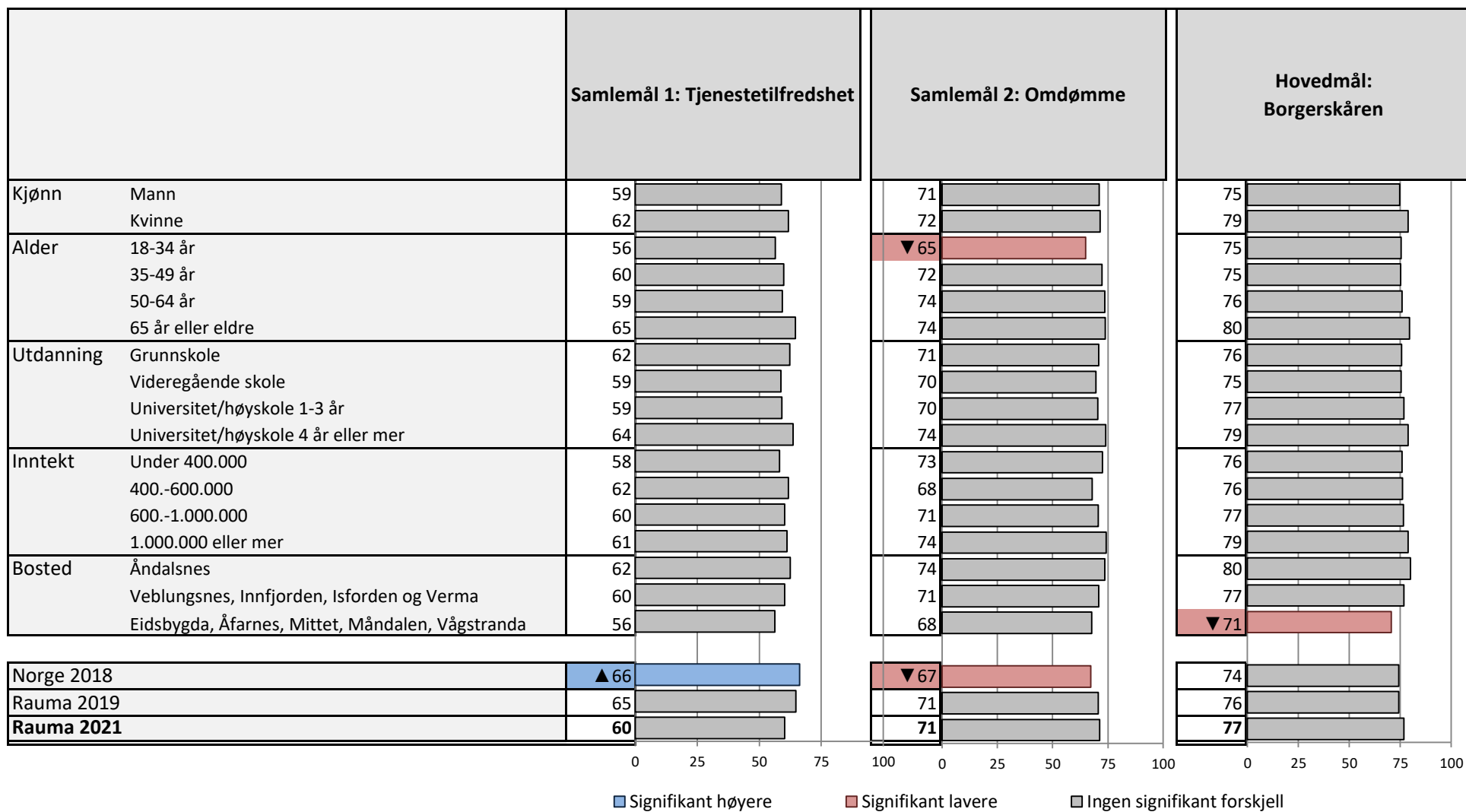
▲ = signifikant høyere
▼ = signifikant lavere

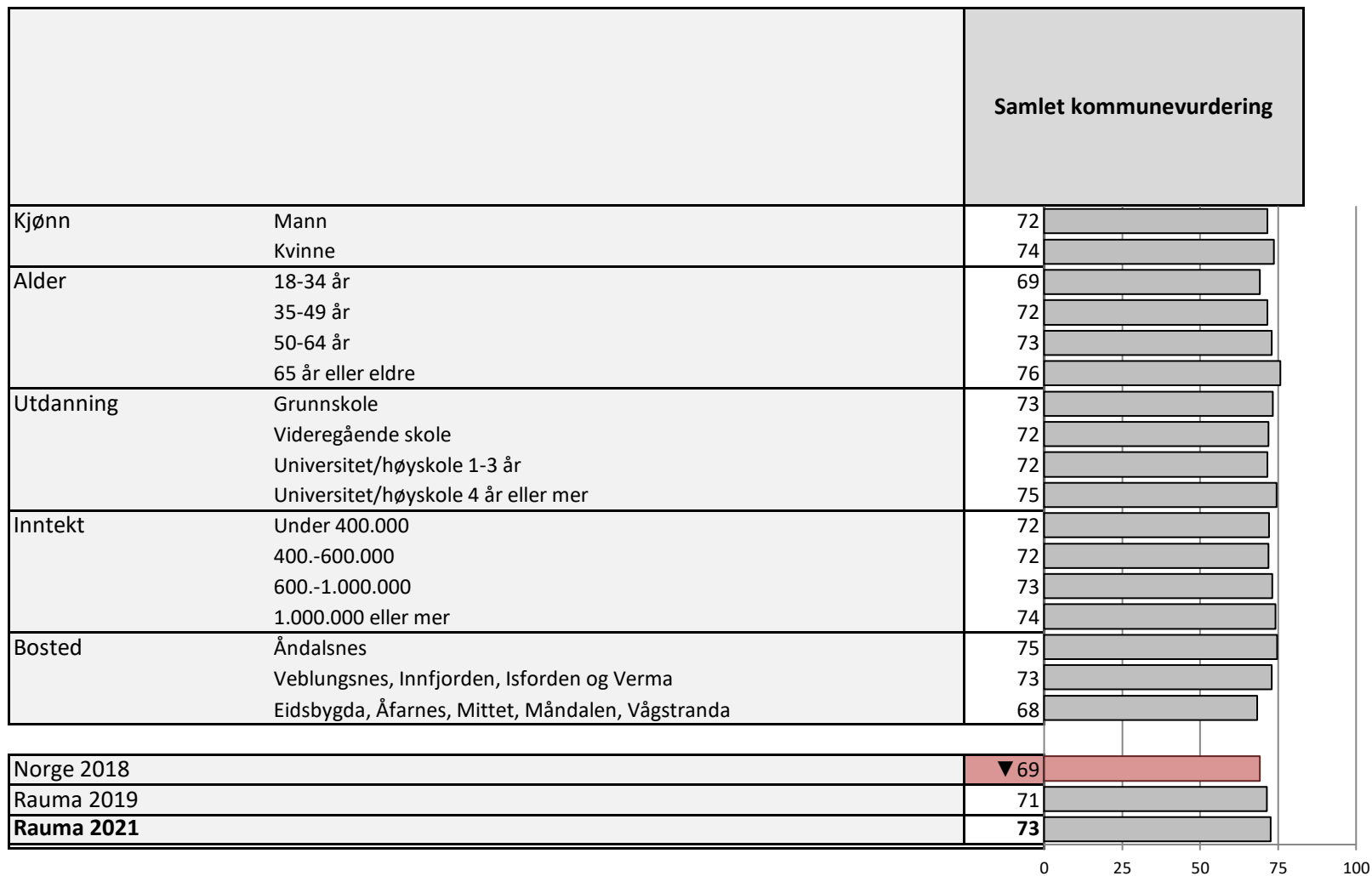


		Vil anbefale kommunen som bosted	Bor i kommunen om fem år
Kjønn	Mann	77	89
	Kvinne	78	91
Alder	18-34 år	▼ 70	▼ 81
	35-49 år	81	91
	50-64 år	78	94
	65 år eller eldre	79	93
Utdanning	Grunnskole	81	91
	Videregående skole	78	90
	Universitet/høyskole 1-3 år	73	90
	Universitet/høyskole 4 år eller mer	80	90
Inntekt	Under 400.000	73	83
	400.-600.000	72	92
	600.-1.000.000	78	89
	1.000.000 eller mer	▲ 83	93
Bosted	Åndalsnes	79	88
	Veblungsnes, Innfjorden, Isfjorden og Verma	78	93
	Eidsbygda, Åfarnes, Mittet, Måndalen, Vågstranda	74	87
Norge 2018		▼ 68	▼ 79
Rauma 2019		74	↓ 82
Rauma 2021		77	90

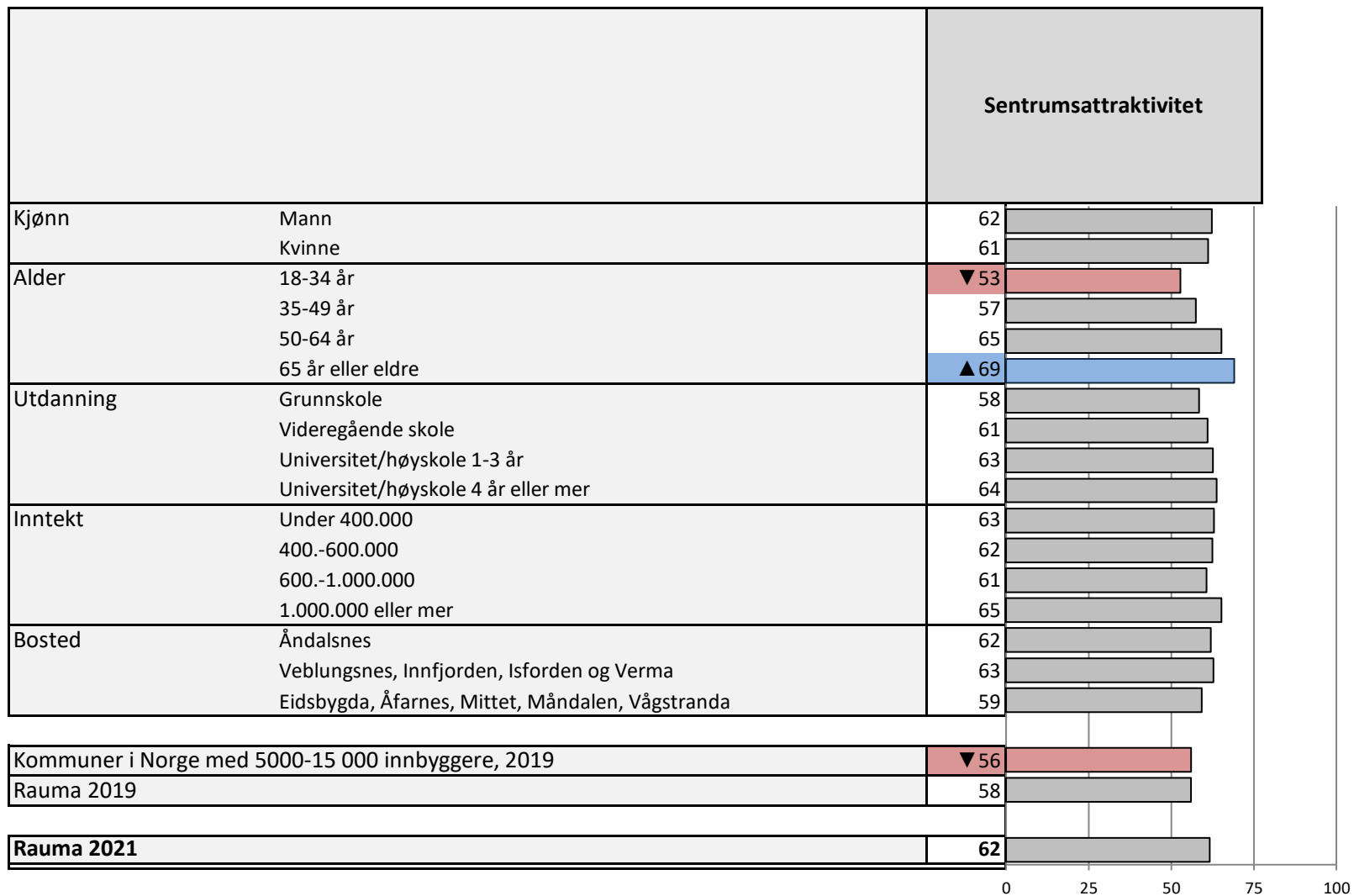
▲ = signifikant høyere
▼ = signifikant lavere







- Signifikant høyere
- Signifikant lavere
- Ingen signifikant forskjell



- Signifikant høyere
- Signifikant lavere
- Ingen signifikant forskjell